

外務省共済組合 組合員の皆さまへ

2026年度版・外務省団体傷害保険制度

ライフパッケージ

加入のご案内



かもめる



※2026年4月1日午後4時～2027年4月1日午後4時の契約に適用される割引です。団体割引は前年度ご加入いただいた被保険者の人数等に従った割増引率が適用されます。

インターネットでのお手続き方法

インターネットでお手続きいただく方は、右記二次元コードを読み取ってログインの上、お手続きください。詳細はパンフレット「インターネットによる手続きのご案内」をご参照ください。

◆お手続き可能期間：【2025年12月1日(月)～2026年1月31日(土)】

◆URL：<https://lifepackage.jp/>



外務省共済組合

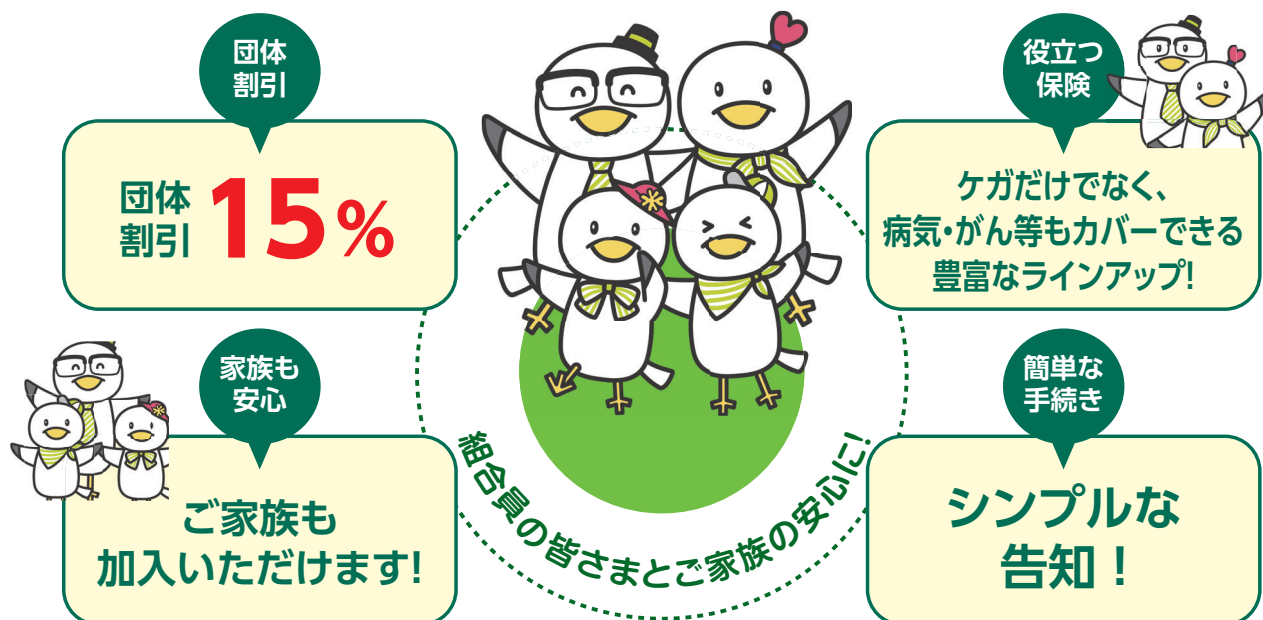
ご存知ですか？

外務省

ライフ/パッケージ は、

外務省共済組合の組合員とそのご家族のための
制度保険です。

ライフパッケージ（外務省団体傷害保険制度）は、スケールメリットを活かした福利厚生制度です。
ご加入や保険料のお払込などの手続きも、簡単・便利です。団体保険ならではのメリットを知っていただき、組
合員の皆さまとご家族の生活設計にお役立てください。



「団体総合生活補償保険（MS&AD型）パンフレット別冊」

「団体総合生活補償保険（標準型）パンフレット別冊」

「団体長期障害所得補償保険（GLTD）パンフレット別冊」

「学生・こども総合保険パンフレット別冊」を必ずあわせてご覧ください。



・このパンフレットは、保険の概要をご説明したものです。ご加入に際して特にご確認いただきたい事項（「契約概要」）や、被保険者にとって不利益になる事項等、特にご注意いただきたい事項（「注意喚起情報」）、「ご加入内容確認事項」等は、下記二次元コードのリンク先に掲載の「団体総合生活補償保険（MS&AD型）パンフレット別冊」「団体総合生活補償保険（標準型）パンフレット別冊」「団体長期障害所得補償保険（GLTD）パンフレット別冊」「学生・こども総合保険パンフレット別冊」にてご案内しています。保険金をお支払いする場合、保険金のお支払額、保険金をお支払いしない主な場合等の重要な事項が記載されておりますので、必ずご参照いただいたうえで、PDFファイルをご自身の端末に保存いただくか、印刷し、保管いただきますようお願いいたします。

・PDFファイルによるご提供を希望されない場合、あるいはPDFファイルの閲覧ができない場合は、代理店・扱者または引受保険会社までお問い合わせください。



団体総合（標準型）_71536



団体総合（MS&AD型）_71538

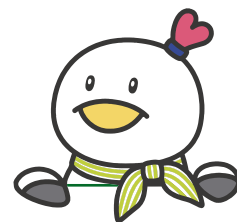


GLTD_71491



学生こども_71540

の団体保険が **安い!!** ことを。



募集要項

申込
締切日

2026年1月31日(土)

申込
提出先

福利厚生室公災・財形・保険班 (内線:3820) まで

※育英費用プランの加入申込票記入方法は、パンフレット内記入例
をご参考ください。

保険
期間

**2026年4月1日午後4時から
2027年4月1日午後4時まで 1年間**

払込
方法

2026年4月給与より毎月引き去り

退職者・出向者は、外務省共済組合にお払込みいただきます。
※詳細は、福利厚生室公災・財形・保険班までお問い合わせください。

おすすめポイント

1

**長期所得プラン (S1・S2) には、
『就業障害定義緩和 (三大疾病) 特約』
が自動セットされています。**

三大疾病により働けなくなった場合、免責期間中の就業障害の
定義を緩和することで、働きながら治療する方も、収入の減少が
あった場合に補償を受けやすくなります。詳細は、パンフレット
長期所得プランをご参照ください。

2

**育英費用プラン (Y) には、
『本人のみ補償特約 (賠償責任条項用)』
が自動セットされています。**

受託物賠償やアルバイト・インターンシップ遂行による損害賠償
も補償となり、お子さまの万が一に備えることができます。詳細
は、パンフレット育英費用プランをご参照ください。

3

**疾病補償に関する告知事項が
男性・女性共通です。**

妊娠告知は不要です。病気プラン、がんプラン、親介護プラン、
長期所得プランが対象です。健康状況告知書質問事項の詳細は
加入申込票をご参照ください。

INDEX

制度概要	P1
各プランのインフォメーション	P3

(必須加入) **ケガプラン** » P5

(単独加入可能) **病気プラン** » P7

(単独加入可能) **がんプラン** » P9

(オプション) **親介護プラン** » P11

(オプション) **長期所得プラン** » P13

(オプション) **日常生活賠償プラン** » P15

(オプション) **携行品損害プラン** » P16

(オプション) **育英費用プラン** » P17

保険契約者・お申込人となる方・
被保険者 (補償の対象者) 本人と
なる方 P18

本プランで募集するプランに
セットされている特約 P18

手続きのご案内 P19

インターネットによる
手続きのご案内 P20

ライフパッケージと
赴任者保険の違い P21

加入申込票記入例
(育英費用プラン Y) P22

外務省共済組合
組合員の皆さまへ P23

各プランのインフォメーション

ご加入にあたって必要な補償がひと目でわかります。

補償の一覧表

区 分		ケガ・病気のと き						
		死亡・ 後遺障害 (ケガのみ)	入 院	通 院	手 術	放射線 治療 (病気のみ)	熱中症に よる死亡・ 後遺障害・ 入院・通院	天災に よるケガ
								入 院 (がん)
い す れ か 必 須 加 入 時	個人プラン・タイプA (ケガのみ)	●	● ケガのみ	● ケガのみ	● ケガのみ			●
	家族プラン・タイプB (ケガのみ)	●	● ケガのみ	● ケガのみ	● ケガのみ			●
	+ 熱中症危険補償付 プラン						●	
補 償 充 実 オ プ シ ョ ン	+ 日常生活賠償プラン							
	+ 携行品損害プラン							
	+ 親介護プラン	●						●
	+ 育英費用プラン	●						●
	+ 長期所得プラン							
単 独 加 入 可	病気プラン・タイプE (病気補償)		● 病気のみ	● 病気のみ	● 病気のみ	●		
単 独 加 入 可	がんプラン・タイプC							●

⚠ 注意点 〈国内外補償について〉

個人プラン、家族プラン、日常生活賠償プラン^(*)、携行品損害プラン、親介護プラン、育英費用プラン^(*)、長期所得プラン、がんプランは国内外問わず補償します。病気プランのうち先進医療費用保険金は日本国内で先進医療を受けた場合に限りです。

(*) 一部の補償は国内のみです。

⚠ 注意点 〈支払限度日数等について〉

入院・通院の免責期間、支払対象期間、支払限度日数は以下の通りです。

- ・ 入院(傷害) 免責期間：なし、支払対象期間：180日、支払限度日数：180日
- ・ 通院(傷害・疾病共通) 免責期間：なし、支払対象期間：180日、支払限度日数：90日
- ・ 入院(疾病) 免責期間：なし、支払対象期間：1,095日、支払限度日数：180日

補償の一覧表です。ご加入にあたり参考にしてください。

[illegible]

長期所得プランに

「妊娠に伴う身体障害補償特約」が自動セットされます!!

この特約は、被保険者の妊娠、出産、早産または流産によって被った身体障害による就業障害について保険金をお支払いする特約です。

(注1)「妊娠に伴う身体障害補償特約」をセットした場合も妊娠や出産そのものについては身体障害ではないため補償の対象外です。

(注2) 被保険者が女性の場合のみセットされます。





ケガプラン

〈団体総合生活補償保険（標準型）〉

【オプション加入時 必須加入】

15%
割引

ケガで入院したとき等に保険金をお支払いする保険です。

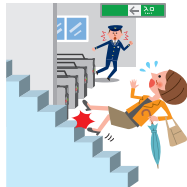
【ご注意】

- ・ 先ずは、個人プラン（タイプA・AN1）または家族プラン（タイプB・BN2）にご加入ください。
（病気プラン、がんプラン以外のオプションプランにご加入するためにはケガプランにご加入いただく必要があります。）

＜日常生活のケガを補償（交通事故の場合、倍額補償）＞



公務中の事故によるケガ



駅構内でのケガ



スポーツ中のケガ



天災によるケガ
（天災危険補償付）

など

個人プラン タイプA

加入できる家族


本人

配偶者・子ども

両親・兄弟姉妹

●被保険者（補償の対象者）本人となれる方の範囲については、P.18をご覧ください。

天災危険
補償付

タイプ		A
保険金額（1口あたり）	被保険者（補償の対象者）	本人 
	傷害死亡・後遺障害保険金額	260万円（交通事故の場合：520万円）
	傷害入院保険金日額 支払限度日数：180日 支払対象期間：180日	1,500円（交通事故の場合：3,000円）
	傷害手術保険金	入院中の手術：傷害入院保険金日額の10倍の額 入院中以外の手術：傷害入院保険金日額の5倍の額
	傷害通院保険金日額 支払限度日数：90日 支払対象期間：180日	1,000円（交通事故の場合：2,000円）
月払保険料（1口あたり）		940円
加入限度口数		1人あたり5口まで※

熱中症危険補償付プラン

●タイプAN1は、タイプAに「熱中症危険補償特約」をセットしたものです。

タイプ	AN1
月払保険料（1口あたり）	950円 （内訳：タイプA940円+10円）
加入限度口数	1人あたり5口まで※

※ タイプA・AN1 両方にご加入の方は、1人あたり合計5口が限度になります。

家族プラン タイプB

加入できる家族




本人

配偶者・子ども

両親・兄弟姉妹

天災危険
補償付

●被保険者（補償の対象者）となれる方の範囲については、P.18をご覧ください。

タイプ		B		
保険金額（1口あたり）	被保険者（補償の対象者）	本人 	配偶者 	親族 
	傷害死亡・後遺障害保険金額	260万円 (交通事故の場合:520万円)	100万円 (交通事故の場合:200万円)	70万円 (交通事故の場合:140万円)
	傷害入院保険金日額 支払限度日数:180日 支払対象期間:180日	1,500円 (交通事故の場合:3,000円)	1,000円 (交通事故の場合:2,000円)	1,000円 (交通事故の場合:2,000円)
	傷害手術保険金	入院中の手術:傷害入院保険金日額の10倍の額 入院中以外の手術:傷害入院保険金日額の5倍の額		
	傷害通院保険金日額 支払限度日数:90日 支払対象期間:180日	1,000円 (交通事故の場合:2,000円)	500円 (交通事故の場合:1,000円)	500円 (交通事故の場合:1,000円)
月払保険料（1口あたり）		1,940円		
加入限度口数		1人あたり5口まで※		

熱中症危険補償付プラン

●タイプBN2は、タイプBに「熱中症危険補償特約」をセットしたものです。

タイプ	BN2
月払保険料（1口あたり）	1,950円 (内訳:タイプB1,940円+10円)
加入限度口数	1人あたり5口まで※

※タイプB・BN2 両方にご加入の方は、1人あたり合計5口が限度になります。

●個人プラン、家族プランともに職種級別A（事務従事者等）の保険料です。それ以外のご職業の場合には代理店・扱者または引受保険会社までお問い合わせください。

（注）家族型の場合、記名被保険者本人の職種級別とします。

●前年度ご加入いただいた被保険者の人数に従って割引率が適用されます。



NEW!

ケガプランの補償が拡大されます!

熱中症危険補償特約が追加となります!

保険期間中の急激かつ外来による日射または熱射により被った身体の障害についても、傷害死亡保険金、傷害後遺障害保険金、傷害入院保険金、傷害手術保険金または傷害通院保険金をお支払いします。





病気プラン

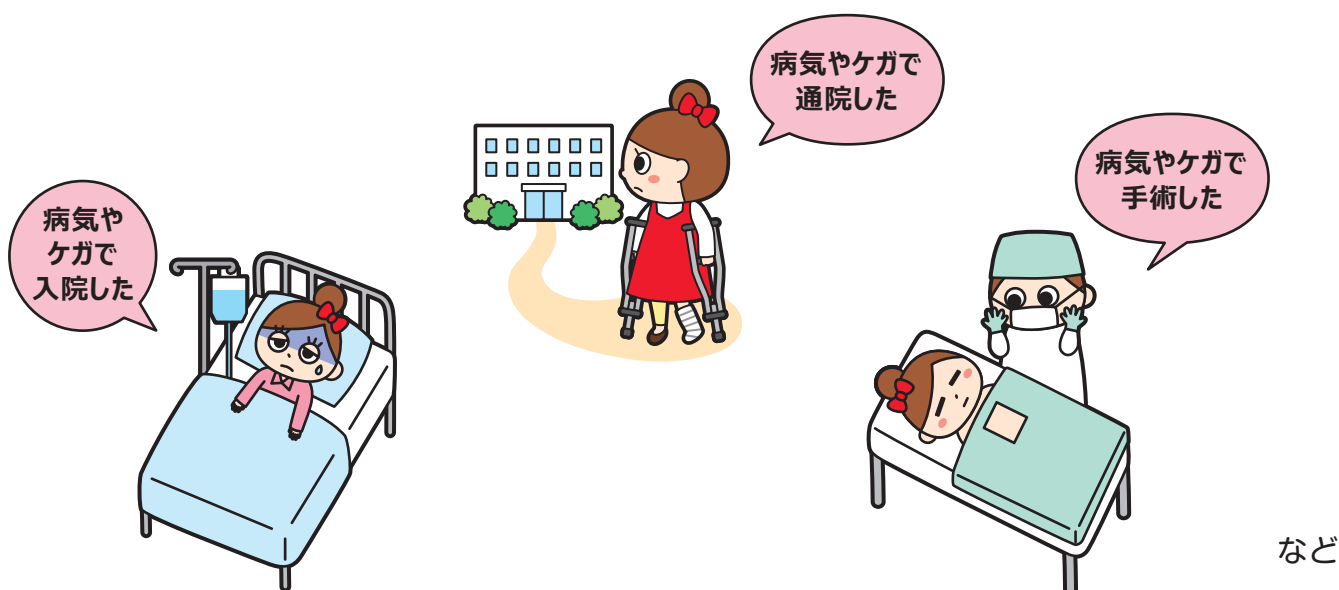
〈団体総合生活補償保険 (MS&AD型)〉

【単独加入可能!】

15%
割引

病気で入院・通院したとき等に保険金をお支払いする保険です。

- 公的医療保険の対象外となる先進医療に要する費用（技術料）等を補償します。
- 先進医療に要する費用（技術料）はもちろん、先進医療を受けるための医療機関との間の交通費や先進医療を受けるための宿泊費（1泊につき1万円限度）についても「実費払」で補償します。
- これにより高額になりがちな先進医療を経済的にも安心して受けられ、治療に専念することができます。

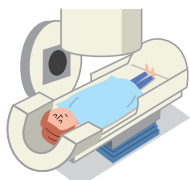


POINT 01

先進医療に要する費用を補償

たとえば、がん治療に効果が見込まれる重粒子線治療の自己負担は

約 **314** 万円 ※1



その他にも、先進医療には様々な高度な医療があります。（各先進医療によって自己負担は異なります。）

陽子線治療

子宮内膜刺激術

など

POINT 02

先進医療を受けるための交通費・宿泊費も補償

先進医療を受けられる医療機関は限られており、治療費に加えて交通費・宿泊費の負担も考えなければなりません。たとえば、重粒子線治療を実施している医療機関は全国で7病院に限られます。※2



（山形県・群馬県・千葉県・神奈川県・大阪府・兵庫県・佐賀県）

補償する交通費・宿泊費とは…

- ・先進医療を受けるための病院等との間の往復交通費
- ・先進医療を受けるための宿泊費（1泊につき1万円が限度）

◆「先進医療」とは、治療を受けた日現在において、厚生労働省告示に基づき定められている評価療養のうち、別に厚生労働大臣が定めるもの（先進医療ごとに別に厚生労働大臣が定める施設基準に適合する病院等において行われるものに限りです。）をいいます。先進医療の種類および実施医療機関については厚生労働省のホームページでご確認ください。

※1 令和5年12月7日 厚生労働省「第127回先進医療会議」資料「令和5年度先進医療技術の実績報告等について〔先進医療A〕」より

※2 令和5年4月1日現在 厚生労働省ホームページより

加入できる家族

本人

配偶者・子ども

両親・兄弟姉妹

おすすめ!!



病気プラン タイプE

- 被保険者（補償の対象者）本人となれる方の範囲については、P.18をご覧ください。
- 前年度ご加入いただいた被保険者の人数に従って割引率が適用されます。

タイプ			E 1	E 2
入院（病気） 初日から補償	病気で入院したとき	1,095日以内180日限度	1日につき 5,000円	1日につき 10,000円
通院（病気）	病気で通院したとき （入院前後の通院を補償）	180日以内*1 90日限度	1日につき 2,500円	1日につき 5,000円
手術（病気）	病気で手術を受けた場合	入院中	50,000円	100,000円
		入院中以外	25,000円	50,000円
放射線治療（病気）	病気により放射線治療を受けた場合*2		50,000円	100,000円
先進医療費用	病気・ケガで日本国内において先進医療を受けたとき		1,000万円	1,000万円

※1 疾病通院保険金は、疾病入院開始日の前日以前60日間に、その疾病入院の原因となった病気の治療のために通院された場合と、疾病入院が終了し、退院した後、その疾病入院の原因となった病気の治療のため、通院された場合（支払対象期間：180日）にお支払いします。

※2 疾病放射線治療保険金を支払うべき放射線治療を複数回受けた場合は、直前の放射線治療を受けた日からその日を含めて60日以内に受けた放射線治療は支払対象外です。

月払保険料表 （保険始期日時点 の満年齢）	満年齢	E 1	E 2
	生後15日 ～ 4才	640円	1,200円
	5 ～ 9才	490円	930円
	10 ～ 14才	280円	480円
	15 ～ 19才	290円	500円
	20 ～ 24才	420円	770円
	25 ～ 29才	600円	1,120円
	30 ～ 34才	780円	1,510円
	35 ～ 39才	840円	1,620円
	40 ～ 44才	890円	1,710円
	45 ～ 49才	1,140円	2,190円
	50 ～ 54才	1,530円	3,000円
	55 ～ 59才	2,130円	4,200円
	60 ～ 64才	3,140円	6,230円
	65 ～ 69才	4,890円	9,710円

先進医療費用保険金補償特約はキャッシュレスサービスの利用が可能です!!

- お客さまに変わり、先進医療に要する費用を医療機関へ直接支払うことが可能なため、自己負担なく治療を受けることが可能です。*

※直接支払いをご希望の場合は、先進医療を受けられる前に引受保険会社へご連絡およびお支払いに必要となる書類をご提出いただく必要があります。なお、お支払いのための内容確認にお時間を要する場合や、直接支払いの実施を医療機関に同意していただけない場合など、ご利用いただけない場合がございますので、あらかじめご了承ください。

<キャッシュレスサービスのイメージ図>

おすすめ
ポイント

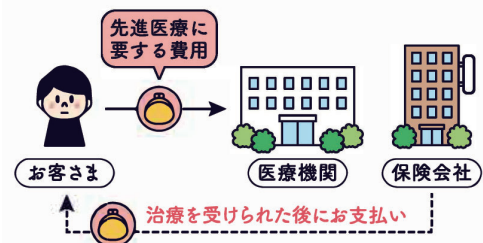
先進医療費用保険金補償特約



先進医療に要する費用は、高額になるケースもあるので、保険金として直接病院等へお支払いをすることで、経済的にも安心して治療に専念することができます。

通常

通常、保険金のご請求は治療実施後であり、引受保険会社から保険金をお支払いする前に、お客さま自身が先進医療に要する費用をご負担いただく必要がございます。





がんプラン

〈団体総合生活補償保険 (MS&AD型)〉

【単独加入可能!】

15%
割引

「がんの治療と仕事の両立」をサポートします。

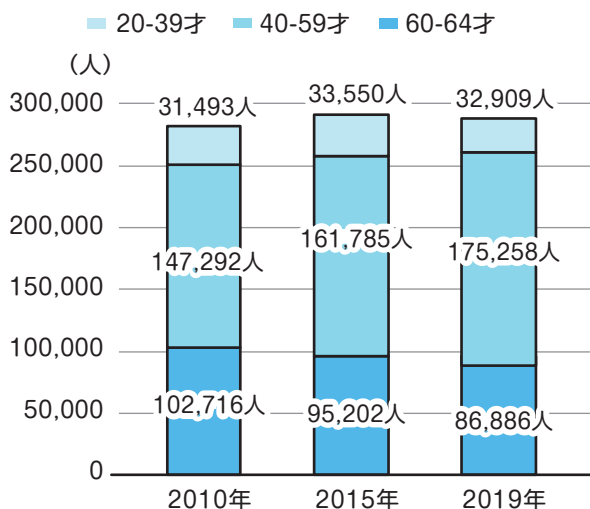
働き盛りの今だから向き合いたい もしも、がんで働けなくなったら——



治療費も心配だけど、仕事は？ もし働けなくなったら収入は...そして家族はどうなるのだろう？
がんのリスクについて、データをみてみましょう。

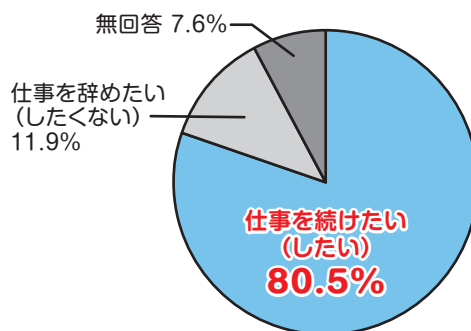
働く世代のがん罹患数 (推定) の推移

働く世代のがん罹患数は年々増加しています。

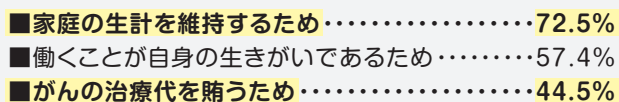


がん患者の就労の意向

がんになっても仕事を続けたいと答えた人が8割を超えています。



仕事を続けたい (したい) 主な理由



国立がん研究センターがん情報サービス
「がん登録・統計」から作成

東京都福祉保健局「がん患者の就労等に関する実態調査」報告書 (平成26年5月) から作成

加入できる家族

本人

配偶者・子ども

両親・兄弟姉妹

おすすめ!!



がんで入院したとき
1,095日以内180日限度



がんで通院したとき
180日以内90日限度



がんにより手術を受けた場合



がんにより放射線治療を受けた場合



がんと診断確定された場合



約款所定の抗がん剤による治療を受けたとき
(上皮内新生物は対象外となります)

がんプラン タイプC

●被保険者(補償の対象者)本人となれる方の範囲については、P.18をご覧ください。

タイプ		C 1	C 2
入院(がん) 初日から補償	がんで入院したとき 1,095日以内180日限度	1日につき 3,000円	1日につき 5,000円
通院(がん)	がんで通院したとき (入院前後の通院を補償) 180日以内*190日限度	1日につき 1,500円	1日につき 2,500円
手術(がん)	がんにより手術を受けた場合	入院中 30,000円	50,000円
		入院中以外 15,000円	25,000円
放射線治療(がん)	がんにより放射線治療を受けた場合*2	30,000円	50,000円
がん診断 待機期間なし	がんと診断確定された場合	100万円	100万円
抗がん剤治療	約款所定の抗がん剤による治療を受けたとき (上皮内新生物は対象外となります)	抗がん剤治療を受けた月ごとに 1か月 5万円 ^(注) 以下以外の約款所定の抗がん剤による治療の場合 2倍 乳がん、前立腺がんの内分泌療法(ホルモン療法)による治療の場合 1倍	

*1 疾病通院保険金は、疾病入院開始日の前日以前60日間に、その疾病入院の原因となった病気の治療のために通院された場合と、疾病入院が終了し、退院した後、その疾病入院の原因となった病気の治療のため、通院された場合(支払対象期間:180日)にお支払いします。

*2 疾病放射線治療保険金を支払うべき放射線治療を複数回受けた場合は、直前の放射線治療を受けた日からその日を含めて60日以内に受けた放射線治療は支払対象外です。

月払保険料表 (保険始期日時点の満年齢)	満年齢	C 1		C 2	
		男 性	女 性	男 性	女 性
	生後15日 ~ 4才	140円	290円	160円	310円
	5 ~ 9才	130円	280円	140円	290円
	10 ~ 14才	110円	260円	120円	270円
	15 ~ 19才	110円	260円	120円	270円
	20 ~ 24才	120円	270円	130円	280円
	25 ~ 29才	220円	580円	230円	590円
	30 ~ 34才	360円	980円	380円	1,000円
	35 ~ 39才	590円	1,140円	640円	1,190円
	40 ~ 44才	910円	2,370円	970円	2,430円
	45 ~ 49才	1,280円	3,920円	1,370円	4,010円
	50 ~ 54才	2,030円	4,970円	2,190円	5,130円
	55 ~ 59才	3,350円	5,810円	3,590円	6,050円
	60 ~ 64才	6,180円	7,550円	6,570円	7,940円
	65 ~ 69才	8,760円	9,120円	9,360円	9,720円

(注) 抗がん剤治療の注意点

- ① 保険期間中に開始した抗がん剤治療が補償対象となります。
- ② 保険金の支払いが限度額に達した場合、その治療に対する保険金の支払いは終了します。
- ③ 先進医療に該当するものは補償の対象になりませんので、先進医療プランのご加入をご検討ください。
- ④ 通院による抗がん剤治療も補償されます。
- ⑤ 保険期間を通じて抗がん剤治療保険金のお支払いは、抗がん剤治療保険金額の120倍を限度とします。

●前年度ご加入いただいた被保険者の人数に従って割引率が適用されます。

このような場合にお役に立ちます! (がんプラン タイプC2にご加入の場合)

乳がんと診断され入院中に手術を受け20日入院したケース

お支払いする保険金

- ・ 疾病入院保険金
5,000円×20日 = 10万円
- ・ 疾病手術保険金
= 5万円
- ・ がん診断保険金
= 100万円

合計 115万円



胃がんと診断され、3年間通院して約款所定の抗がん剤治療を受けた場合

お支払いする保険金

- ・ 抗がん剤治療保険金
10万円×36か月 = 360万円
- ・ がん診断保険金
= 100万円

合計 460万円





親介護プラン

〈団体総合生活補償保険 (MS&AD型)〉

【オプション】

15%
割引

ケガプラン「個人プランタイプA」または「家族プランタイプB」にご加入のうえ、ニーズにあわせて下記補償をお選びください。

病気やケガで親御さまが要介護3以上など約款所定の状態となり、その要介護状態が30日を超えて継続した場合、300万円の一時金をお支払いします。

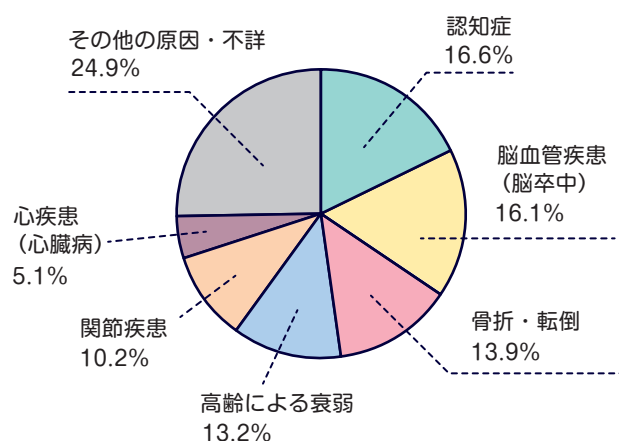


このように、要介護状態は突然はじまります。
要介護になる原因やリスクについて、データを見ながら考えてみましょう。

要介護になる原因は？

第1位は「認知症」です。脳血管疾患、骨折・転倒、関節疾患などで、介護が必要な高齢者も増えています。

介護が必要になった原因

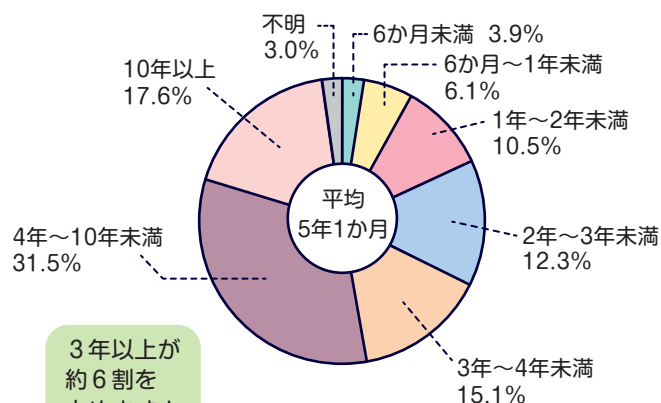


厚生労働省「国民生活基礎調査」／2022年から作成

介護はいつまで続く？

介護期間が長期にわたると、経済的な負担も重くのしかかってきます。

介護期間の割合



3年以上が
約6割を
占めます！

生命保険文化センター「生命保険に関する全国実態調査」／令和3年度から作成

加入できる家族

本人

配偶者

子ども・両親・
兄弟姉妹

親介護の対象となる方（特約被保険者になれる方）

本人

配偶者・子ども・
兄弟姉妹

両親

毎月かかる介護費用の例

要介護3と認定され、自宅で生活を送るAさんのケアプラン例（介護保険の居宅サービスを利用）とサービス利用にかかる費用は下表のとおりです。

	内容	介護 保険	金額	介護職員等 処遇改善加算 ^(注1)	総額	自己負担額
毎月の費用	① 訪問看護（看護師：月5回、言語聴覚士：月10回）	対象	70,550円	なし	70,550円	—
	② 訪問介護（月10回）		38,700円	8,670円	47,370円	
	③ 通所リハビリテーション（月13回、6～7時間、入浴介助あり）		132,730円	11,020円	143,750円	
	④ 短期入所療養介護（月4回、ユニット型個室、送迎あり）		45,280円	3,210円	48,490円	
	⑤ 福祉用具貸与（車いす、特殊寝台）		25,000円	なし	25,000円	
	サービス利用合計金額（①～⑤）		312,260円	22,900円	335,160円	
	— 支給限度額内		270,480円	22,900円	293,380円	29,338円 ^(注2)
	— 支給限度額超過		41,780円	0円	41,780円	41,780円 ^(注2)
	滞在費、食費（ショートステイ等）	対象外	21,150円	—	21,150円	21,150円
	初期費用（住宅改修費等）	対象	200,000円	—	200,000円	20,000円 ^(注2)

サービス利用に毎月約 **9** 万円の自己負担が発生します。

（注1）この事例では、介護職員等処遇改善加算Ⅱを算定し、加算のつかないサービスを「支給限度額超過分」として計算しています。

（注2）自己負担額が1割の場合の金額例です。自己負担割合（1割～3割）の判定は、サービス利用者の所得等に応じて決まります。

※出典：（公財）生命保険文化センター ホームページ「ひと目でわかる生活設計情報」（2024年10月時点）をもとに当社にて作成。

タイプ	G (個人・家族プラン共通)
傷害死亡・後遺障害 保険金額 (ご本人さまの補償) 天災危険補償付	100万円
月払保険料	130円

+

タイプ	G (個人・家族プラン共通)
親介護一時金額 特約被保険者1名あたり	300万円
月払保険料／ 親御さまの満年齢	30～34才 20円
	35～39才 20円
	40～44才 20円
	45～49才 50円
	50～54才 100円
	55～59才 220円
	60～64才 490円
	65～69才 1,110円
	70～74才 2,460円
	75～79才 5,360円
	80～84才 13,730円
加入限度口数	親御さま1人あたり1口

1分で分かる！



ぜひご覧ください！
「親介護リスク」
についての動画です。



- 親介護一時金支払特約の特約被保険者の範囲は、外務省共済組合員本人（69才までの退職者の方を含みます。）またはその配偶者の親御さま（姻族を含みます。ただし最大2名までとします。）となります。
- 親御さまは、保険始期日時点で満84才までご加入いただけます。
- 年齢は、保険始期日時点での親御さまの満年齢となります。
- 被保険者ご本人（被保険者ご本人とは外務省共済組合員本人（69才までの退職者の方を含みます。）またはその配偶者となります。）がご加入することで、親御さまは、親介護一時金支払特約のみに特約被保険者となることができます。
- 親介護一時金支払特約は、介護のため一時的に必要となる費用（介護用品・住宅リフォーム費用等）に充当することを目的とした特約です。
- 健康状態に関する質問にご回答いただくだけでご加入いただけます（被保険者ご本人が特約被保険者の回答を代理して告知を行います。）。「はい」がある場合には、ご加入をお引受けすることはできません。
- 前年度ご加入いただいた被保険者の人数に従って割引率が適用されます。



長期所得プラン【オプション】

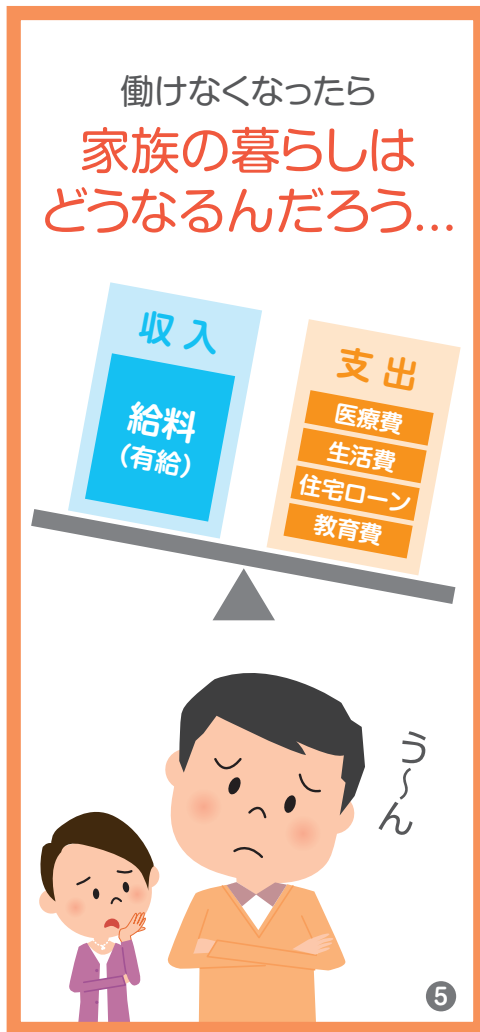
〈団体長期障害所得補償保険〉

15%
割引

ケガプラン「個人プランタイプA」または「家族プランタイプB」にご加入のうえ、ニーズにあわせて下記補償をお選びください。

病気やケガで働けなくなった時に収入の減少を長期に渡り補償し、職員の皆さまの生活をサポートします。

働き盛りの今だから向き合いたい「働けなくなる」というリスク——



働けなくなった場合の補償と、他の保険の関係

- 死亡した 生命保険
- 入院・手術等 医療保険
- 要介護 介護保険
- 働けなくなった GLTD



GLTDは働けなくなるリスクに
継続する金銭的な支出に
備えることができます。

働けなくなるリスクと死亡するリスクの比較

「働けなくなるリスク」は「死亡するリスク」よりも経済的な影響は大きいといえます。

働けなくなるリスク		死亡するリスク
返済が 継続	住宅ローン	団体信用生命保険により完済
引き続き 必要	生活費	本人分は不要
引き続き 必要	教育費	引き続き 必要
さらに 必要	医療費	不要

加入できる家族

本人

配偶者・子ども

両親・兄弟姉妹

●「就業障害定義緩和（三大疾病）特約」が自動セットされています。

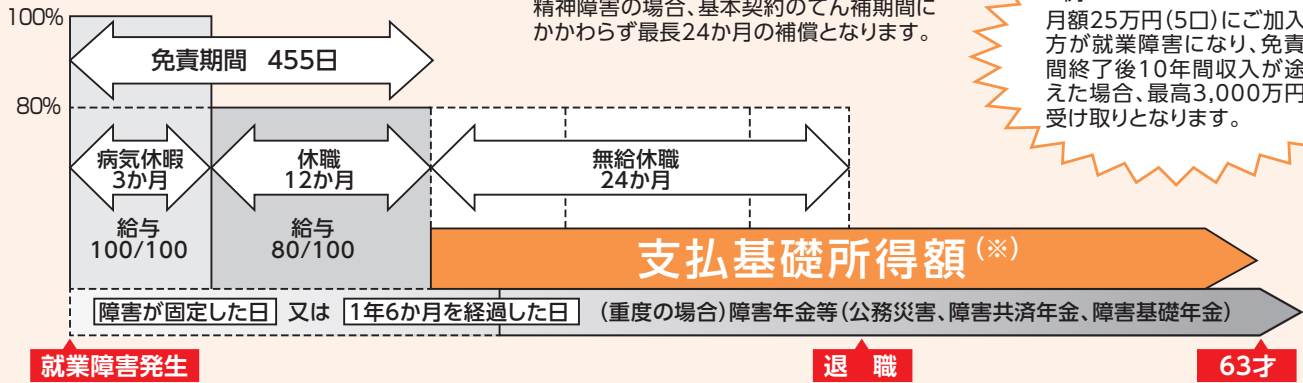
三大疾病の場合の免責期間中の就業障害の定義を緩和し、身体障害が継続し、就業時間内の定期的な通院等で「業務に一部従事できない」場合でも補償対象となります。

～補償内容のイメージ～

●下記の図は休職規程の概略を示したものです。
(※) 保険金は所得喪失率に応じて決定されます。
精神障害の場合、基本契約のてん補期間にかかわらず最長24か月の補償となります。

<例>

月額25万円(5口)にご加入の方が就業障害になり、免責期間終了後10年間収入が途絶えた場合、最高3,000万円の受け取りとなります。



(注) 傷病手当金・傷病手当金附加金が最大2年間給付されますが、傷病手当金・傷病手当金附加金が給付される期間も、免責期間(455日)終了後であれば、本保険の保険金支払期間となります。

■保険金支払対象期間(てん補期間)<免責期間455日>

てん補期間は63才に達した日(*)の属する事業年度の末日までとなります。ただし、免責期間の終了日の翌日から起算したてん補期間満了日までの期間が3年に満たない被保険者については、てん補期間を3年とします。

(*) 63才に達する誕生日の前日をいいます。

・精神障害による就業障害の場合は、基本契約のてん補期間にかかわらず免責期間終了日の翌日から起算して24か月が限度となります。

【ご加入プランと月払保険料】 <1口あたり：保険金額5万円>

・天災危険補償特約、精神障害補償特約、妊娠に伴う身体障害補償特約(女性のみ) セット、
就業障害定義緩和(三大疾病) 特約セット(自動セット)

(加入限度口数:5口)

生年月日	タイプ	S 1					S 2				
	月額保険金額 (支払基礎所得額)	男 性					女 性				
	年令	5万円	10万円	15万円	20万円	25万円	5万円	10万円	15万円	20万円	25万円
H13.4.2~H23.4.1	15~24才	395円	790円	1,185円	1,580円	1,975円	260円	520円	780円	1,040円	1,300円
H8.4.2~H13.4.1	25~29才	420円	840円	1,260円	1,680円	2,100円	344円	688円	1,032円	1,376円	1,720円
H3.4.2~H8.4.1	30~34才	492円	984円	1,476円	1,968円	2,460円	473円	946円	1,419円	1,892円	2,365円
S61.4.2~H3.4.1	35~39才	624円	1,248円	1,872円	2,496円	3,120円	759円	1,518円	2,277円	3,036円	3,795円
S56.4.2~S61.4.1	40~44才	890円	1,780円	2,670円	3,560円	4,450円	1,286円	2,572円	3,858円	5,144円	6,430円
S51.4.2~S56.4.1	45~49才	1,312円	2,624円	3,936円	5,248円	6,560円	1,858円	3,716円	5,574円	7,432円	9,290円
S46.4.2~S51.4.1	50~54才	1,749円	3,498円	5,247円	6,996円	8,745円	2,241円	4,482円	6,723円	8,964円	11,205円
S41.4.2~S46.4.1	55~59才	1,654円	3,308円	4,962円	6,616円	8,270円	1,847円	3,694円	5,541円	7,388円	9,235円
S38.4.2~S41.4.1	60~62才	2,252円	4,504円	6,756円	9,008円	11,260円	2,052円	4,104円	6,156円	8,208円	10,260円

●この保険で被保険者(補償の対象者)本人(*)となれる方の範囲は、外務省共済組合組合員本人に限りま。

(*) ネット手続画面・加入申込票の被保険者ご本人欄に記載の方をいいます。

●年令は、保険始期日時点での満年令で決まります。更新の場合は、毎年4月1日時点での満年令で決まります。

●5万円を1口として最大で5口まで加入できます。ただし、平均月間所得(ボーナス含む)の50%以下となるような口数でお申し込みください。

●前年度ご加入いただいた被保険者の人数等に従って割増引率が適用されます。

●免責期間中の一時的復職日数の取扱いを協定書で定めています。

●最高保険金支払月額は25万円です。

1分で分かる!



ぜひご覧ください!

「働けなくなるリスク」
についての動画です。





日常生活賠償プラン【オプション】

〈団体総合生活補償保険（標準型）〉

15%
割引

ケガプラン「個人プランタイプA」または「家族プランタイプB」にご加入のうえ、ニーズにあわせて下記補償をお選びください。

日常の賠償事故をしっかりガードします！
示談交渉サービス（国内）付で海外*も補償されます。 *一部の補償は国内のみです。

たとえばこんな時・・・

高額賠償のおそれ！



自転車で歩行人にケガをさせた



漏水事故で階下の家財に損害を与えた



子どもがキャッチボールをしていて、他の子どもをケガをさせた

1分で分かる！

ぜひご覧ください！

「日常生活における賠償リスク」

についての動画です。



タイプ※	個人プラン	家族プラン
	J 1	J 2
日常生活賠償保険金額	1億円 (免責金額なし)	
月払保険料	130円	
加入限度口数	1家族あたり1口	

●日常生活賠償特約の被保険者の範囲は、「団体総合生活補償保険（標準型）パンフレット別冊」をご覧ください。（「個人プラン」「家族プラン」の名称にかかわらず被保険者の範囲は同一です。）

※個人プランタイプA・家族プランタイプBの両方にご加入の方は、加入申込票の「J1」または「J2」のいずれかに○をしてください。（インターネット手続きが対象外の方に限ります。）

●前年度ご加入いただいた被保険者の人数に従って割引率が適用されます。

ご存知
ですか

自転車賠償責任保険の加入義務化にも対応できます

自転車運転中に歩行者と衝突し、重度の後遺障害を負わせた場合、数千万円の損害賠償金を支払わなくてはならないことがあります。

裁判
事例

男子小学生（11才）が夜間、帰宅途中に自転車で走行中、歩道と車道の区別のない道路において歩行中の女性（62才）と正面衝突。
女性は頭蓋骨骨折等の傷害を負い、意識が戻らない状態となった。

判決容認額（※）

9,521万円（神戸地方裁判所 平成25年7月4日判決）



日常生活賠償プランへの加入で

1億円まで補償！



さらに 日本国内で発生した賠償事故については、被保険者のお申し出により引受保険会社が示談交渉をお引受けします。

（※）判決容認額とは、上記裁判における判決文で加害者が支払いを命じられた金額です（上記金額は概算額）。上記裁判後の上訴等により、加害者が実際に支払う金額とは異なる可能性があります。

個人プラン (J1)		
加入できる家族		
本人	配偶者・子ども	両親・兄弟姉妹

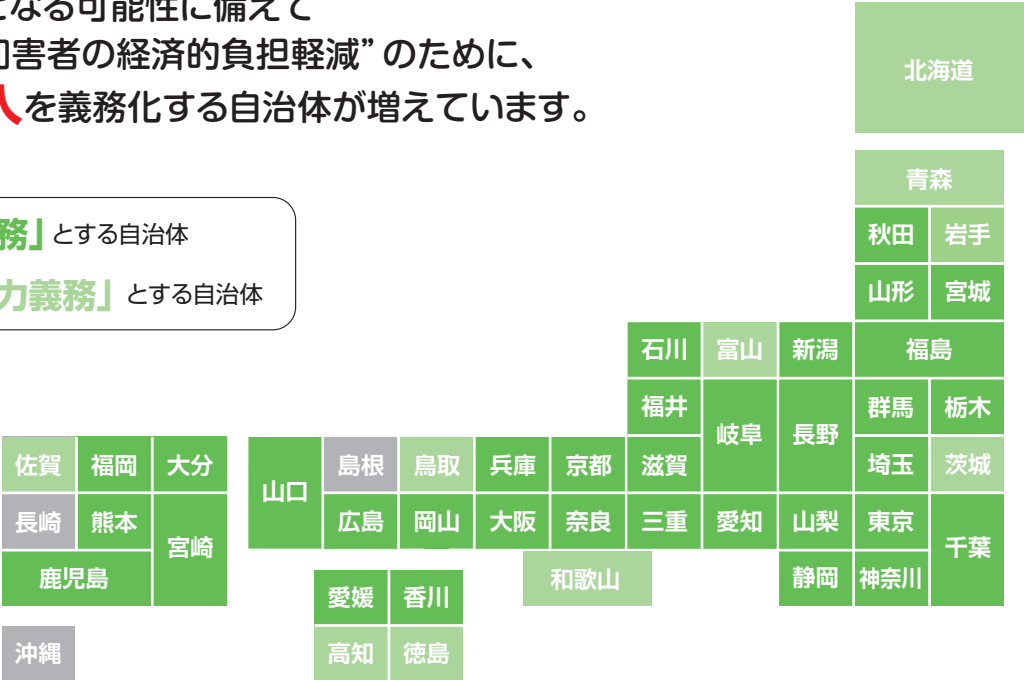
家族プラン (J2)		
加入できる家族		
本人	配偶者・子ども	両親・兄弟姉妹

このような高額賠償となる可能性に備えて
 “被害者の保護”と“加害者の経済的負担軽減”のために、
自転車保険の加入を義務化する自治体が増えています。

加入を「義務」とする自治体

加入を「努力義務」とする自治体

【出典】国土交通省・地方
 公共団体の条例の
 制定状況(令和6年
 4月1日現在)を基
 に作成しました。



携行品損害プラン

【オプション】

〈団体総合生活補償保険(標準型)〉

15%
割引

ケガプラン「個人プランタイプA」または「家族プランタイプB」にご加入のうえ、ニーズにあわせて下記補償をお選びください。

外出先で携行品を破損したり、盗まれたとき等を補償します！

たとえばこんな時・・・



ハンドバッグをひったくられた

タイプ	個人プラン	家族プラン
	K 1	K 2
携行品損害 保険金額	30万円 (免責金額3,000円)	
月払保険料	170円	250円
加入限度口数	1人あたり1口	1家族あたり1口

●前年度ご加入いただいた被保険者の人数に従って割引率が適用されます。

個人プラン (K1)		
加入できる家族		
本人	配偶者・子ども	両親・兄弟姉妹

家族プラン (K2)		
加入できる家族		
本人	配偶者・子ども	両親・兄弟姉妹



育英費用プラン【オプション】

〈学生・子ども総合保険〉

15%
割引

ケガプラン「個人プランタイプA」または「家族プランタイプB」にご加入のうえ、ニーズにあわせて下記補償をお選びください。

親権者となっている扶養者がケガで死亡された場合や重度な後遺障害を負われた場合に、お子さまの育英費用として保険金をお支払いします。
日常生活賠償プランではお支払対象外の「受託物の損壊」や「アルバイト・インターンシップ中の事故」なども補償されます。

●『本人のみ補償特約（賠償責任条項用）』が自動セットされています。

たとえばこんな時・・・



扶養者が
ケガにより死亡



子どもが学校から借りた
タブレット端末を
壊してしまった



友人から借りたカメラを
壊してしまった



うとうとしている間に
友人から借りた
ブランドバックを盗難された



アルバイト中に
他人にケガさせてしまった

タイプ	Y (個人・家族プラン共通)
死亡・後遺障害保険金額 (お子さまの補償)	100万円
育英費用保険金額 (扶養者の補償)	1,000万円
賠償責任保険金額 本人のみ補償特約（賠償責任条項用） (お子さまの補償)	3,000万円
月払保険料	690円
加入限度口数	「保険期間の末日において満23才未満の方※」1人あたり1口 ※ 2004年4月2日以降に生まれた方が対象

天災危険
補償付

死亡・後遺障害および育英費用は地震もしくは噴火またはこれらによる津波等の天災危険によるケガの場合も補償します！（海外も補償）

加入できる家族		
本人	配偶者・子ども	両親・兄弟姉妹

本特約の対象となる方		
本人	配偶者・両親・兄弟姉妹	子ども

●上記育英費用プランは職種級別A(学生・生徒等)の保険料です。それ以外のご職業の場合には代理店・扱者または引受保険会社までお問合わせください。

●前年度ご加入いただいた被保険者の人数に従って割引率が適用されます。

●既にご加入の内容を変更してご継続される場合は「加入申込票」をご提出いただきます。

●育英費用プランはWEB申込(e-団体)の対象外です。新規申込や変更は「加入申込票」をご提出ください。

●被保険者(補償の対象者)本人となれる方の範囲については、P.18をご覧ください。

保険契約者・お申込人となれる方・被保険者(補償の対象者)本人となれる方

- この保険は外務省共済組合が保険契約者となる団体契約です。被保険者が保険料を負担される場合、保険契約者が保険料をとりまとめるうえ引受保険会社に払い込みます。なお、保険契約者が引受保険会社に保険料を払い込まなかった場合には、保険契約が解除され保険金が支払われないことがあります。また、保険契約者または被保険者をご加入の取消等をされた場合、引受保険会社は返還保険料を保険契約者に返還します。
- お申込人となれる方は「外務省共済組合組合員(69才までの退職者の方を含みます。)」に限りです。ただし、長期所得プランには退職者は含まれません。
- 【基本契約(個人プラン)】タイプA、AN1で被保険者(補償の対象者)本人^(*)となれる方の範囲は、外務省共済組合組合員(69才までの退職者の方を含みます。)*およびその家族(配偶者、子ども、両親、兄弟姉妹および本人と同居している親族をいいます。)*です。
(*) ネット手続画面・加入申込票の被保険者ご本人欄に記載の方をいいます。
- 【基本契約(家族プラン)】タイプB、BN2で被保険者(補償の対象者)本人^(*)となれる方の範囲は、外務省共済組合組合員(69才までの退職者の方を含みます。)*およびその配偶者、子ども、両親、兄弟姉妹です。
また、被保険者(補償の対象者)は、被保険者本人、配偶者、本人または配偶者と同居の親族、本人または配偶者と別居の未婚のお子さまとなります。
(*) ネット手続画面・加入申込票の被保険者ご本人欄に記載の方をいいます。
- 【日常生活賠償プラン】タイプJ1・J2の被保険者(補償の対象者)の範囲は、個人プラン、家族プランに関わらず、本人、配偶者、本人または配偶者と同居の親族、本人または配偶者と別居の未婚のお子さまとなります。
「本人」とはネット手続画面・加入申込票の被保険者欄記載の被保険者本人をいいます。なお、これらの方が責任無能力者である場合は、親権者・法定監督義務者・監督義務者に代わって責任無能力者を監督する方(責任無能力者の6親等内の血族、配偶者および3親等内の姻族に限りです。)*を被保険者とします。ただし、その責任無能力者に関する事故に限りです。
- 【携行品損害(個人プラン)】タイプK1の被保険者(補償の対象者)の範囲は、ネット手続画面・加入申込票の被保険者欄に記名いただいた方のみとなります。
- 【携行品損害(家族プラン)】タイプK2の被保険者(補償の対象者)の範囲は、被保険者本人(ネット手続画面・加入申込票の被保険者欄記載の方)、配偶者、本人または配偶者と同居の親族、本人または配偶者と別居の未婚のお子さまとなります。
- 【育英費用プラン】タイプYの被保険者(補償の対象者)本人^(*)となれる方の範囲は、外務省共済組合組合員のお子さまで、保険期間の末日において満23才未満の方に限ります。
また、被保険者の扶養者として指定できるのは、被保険者を扶養している方で、かつ被保険者の親権者(被保険者が成年である場合を除きます。)*で、被保険者と同居し(下宿、扶養者の単身赴任等、被保険者の就学上の理由等で別居している場合を含みます。)*、被保険者の属する世帯の生計を維持している方となります。
(*) 加入申込票の被保険者ご本人欄に記載の方をいいます。
- 【親介護プラン】タイプGの被保険者(補償の対象者)本人^(*)となれる方の範囲は、外務省共済組合組合員(69才までの退職者の方を含みます。)*およびその配偶者です。
(*) ネット手続画面・加入申込票の被保険者ご本人欄に記載の方をいいます。

- 【長期所得プラン】タイプS1・S2の被保険者(補償の対象者)本人^(*)となれる方の範囲は、外務省共済組合組合員の方のうち、保険開始時点で満15才以上62才以下の方かつ健康に関する告知の結果、ご加入できると判定された方になります。(非常勤、パート、アルバイト、健康保険の対象とならない方を除きます。)*
(*) ネット手続画面・加入申込票の被保険者ご本人欄に記載の方をいいます。
- 【がんプラン】タイプC1・C2の被保険者(補償の対象者)本人^(*)となれる方の範囲は、外務省共済組合組合員(69才までの退職者の方を含みます。)*およびその家族(配偶者、子ども、両親、兄弟姉妹および本人と同居している親族をいいます。)*の方のうち、保険開始時点で生後15日以上69才以下の方かつ健康に関する告知の結果、ご加入できると判定された方になります。
(*) ネット手続画面・加入申込票の被保険者ご本人欄に記載の方をいいます。
- 【病気プラン】タイプE1・E2の被保険者(補償の対象者)本人^(*)となれる方の範囲は、外務省共済組合組合員(69才までの退職者の方を含みます。)*およびその家族(配偶者、子ども、両親、兄弟姉妹および本人と同居している親族をいいます。)*の方のうち、保険期間の開始時点で生後15日以上69才以下の方かつ健康に関する告知の結果、ご加入できると判定された方になります。
(*) ネット手続画面・加入申込票の被保険者ご本人欄に記載の方をいいます。

<自動継続の取扱いについて>

- 前年にご加入の皆さまについては、ご加入内容の変更や継続停止のご連絡がない場合、今回の募集においては前年ご加入の内容に応じたセット・口数での自動継続加入の取扱いとさせていただきます。(年令の進行により保険料表の年令区分が変わる場合は、ご継続時のご年令による保険料となりますのでご了承ください。)*

- この保険契約は共同保険に関する特約に基づく共同保険契約です。それぞれの引受保険会社は、引受割合に応じて、連帯することなく単独別個に保険契約上の責任を負います。また、三井住友海上は、幹事保険会社として他の引受保険会社の業務および事務の代理・代行を行います。引受保険会社およびその引受割合は次のとおりです。

<団体総合生活補償保険(標準型)、学生・子ども総合保険>

三井住友海上火災保険株式会社(幹事会社)	引受割合93%
東京海上日動火災保険株式会社	引受割合6%
損害保険ジャパン株式会社	引受割合1%

<団体総合生活補償保険(MS&AD型)、団体長期障害所得補償保険>

三井住友海上火災保険株式会社	引受割合100%
----------------	----------

- 日常生活賠償保険金、携行品損害保険金、育英費用保険金、団体長期障害所得補償保険金、先進医療費用保険金等をセットされる場合は、補償内容が同様の保険契約(団体総合生活補償保険契約、学生・子ども総合保険契約、団体長期障害所得補償保険契約以外の保険契約にセットされた特約や引受保険会社以外の保険契約を含みます。)*が他にあるときは、補償が重複することがあります。補償が重複すると、補償対象となる事故による損害については、いずれの保険契約からでも補償されますが、損害の額等によってはいずれか一方の保険契約からは保険金が支払われない場合があり、保険料が無駄になることがあります。補償内容の差異や保険金額等を確認し、特約の要否を判断のうえ、ご加入ください。

本プランで募集するプランにセットされている特約

【団体総合生活補償(MS&AD型)】

特約名	保険金の種類			募集プラン名
傷害補償 (MS&AD型) 特約	傷 害 保険金	傷害死亡保険金	傷害後遺障害保険金	G
疾病補償特約 ・ 特定精神障害補償特約セット	疾 病 保険金	疾病入院保険金 疾病放射線治療保険金	疾病手術保険金 疾病通院保険金	C 1 ・ C 2 ・ E 1 ・ E 2
抗がん剤治療特約	抗がん剤治療保険金			
がん診断保険金補償 (待機期間不設定型) 特約	がん診断保険金			C 1 ・ C 2
先進医療費用保険金補償特約 ・ 特定精神障害補償特約セット	先進医療費用保険金			E 1 ・ E 2
親介護一時金支払特約 <u>親介護</u>	親介護一時金			G
特約名				募集プラン名
天災危険補償特約				G
がんのみ補償特約				C 1 ・ C 2
疾病通院保険金の支払条件変更特約				C 1 ・ C 2 ・ E 1 ・ E 2

本プランで募集するプランにセットされている特約（つづき）

【団体総合生活補償（標準型）】

特約名	保険金の種類	募集プラン名
傷害補償（標準型）特約	傷害死亡保険金 傷害後遺障害保険金 傷害入院保険金 保険金 傷害手術保険金 傷害通院保険金	A・B・AN1・BN2
日常生活賠償特約	日常生活賠償保険金	J1・J2
携行品損害補償特約 ・新価保険特約（携行品損害補償特約用）セット	携行品損害保険金	K1・K2
特約名		募集プラン名
熱中症危険補償特約		AN1・BN2
天災危険補償特約		A・B・AN1・BN2
家族型への変更に関する特約		B・BN2
交通事故危険のみ補償特約		A・B（一部のみ）

【学生・こども総合保険】

特約名・条項名	保険金の種類	募集プラン名
（傷害条項）	傷害死亡保険金 後遺障害保険金	Y
（育英費用条項）	育英費用保険金	
（賠償責任条項）賠償責任条項の一部変更に関する特約	賠償責任保険金	
特約名		募集プラン名
天災危険補償特約		Y
本人のみ補償特約（賠償責任条項用）		Y

【団体長期障害所得補償保険】

条項名・特約名	保険金の種類	募集プラン名
補償条項、基本条項	団体長期障害所得補償保険金	S 1・S 2
天災危険補償特約		S 1・S 2
精神障害補償特約		S 1・S 2
妊娠に伴う身体障害補償特約		S 2
補償を拡大または縮小する特約名および被保険者の範囲に関する特約名		募集プラン名
就業障害定義緩和(三大疾病)特約		S 1・S 2

手続きのご案内



申込締切日：2026年1月31日（土）

次のいずれかに該当する場合には「加入申込票」のご提出が必要ですのでご確認ください。

- ・この保険制度に新規加入される場合
- ・既にご加入の内容を変更してご継続される場合
（被保険者の変更、補償内容の変更、職業・職務・職種級別の変更 など）
- ・既にご加入されているがご継続されない場合



申込提出先：
福利厚生室公災・
財形・保険班
（内線：3820）まで



保険期間について：

- ・この保険期間は2026年4月1日午後4時から2027年4月1日午後4時までの1年間です。途中で加入された場合でも保険期間は2027年4月1日午後4時までになります。
- ・加入者が特に申し出をしないときは1年を単位として自動的に更新されます。
- ・中途での加入および変更の場合、補償開始日は申込締切日（毎月25日）の翌々月の1日からとなります。
（例）6月26日～7月25日までに申し込んだ場合、9月1日が補償期間開始日となります。
- ・脱退の場合、申込締切日（毎月25日）の翌月1日が補償期間終了日（解約日）となります。

万一、事故が起こった場合は

遅滞なく代理店・扱者または下記にご連絡ください。

24時間365日事故受付サービス
「三井住友海上事故受付センター」

0120-258-189（無料）
事故は いち早く

事故の連絡は、インターネット事故受付が簡単・便利です。

「インターネット事故受付サービス」<https://www.ms-ins.com/contractor/contact/>

こちらから
アクセス
できます。



〈代理店・扱者〉株式会社霞友サービス

東京都港区虎ノ門1-16-17
虎ノ門センタービル10F
TEL：03（3592）6292
FAX：03（3592）6293

〈引受保険会社〉（幹事）

三井住友海上火災保険株式会社
公務第一部 公務室

インターネットによる手続きのご案内

ご自宅のパソコン・お手元のスマートフォンでいつでもできます！

1 <https://lifepackage.jp/> にアクセス！

① トップページ



② ラインアップの確認



スマートフォンでの
お手続きは
こちらから！



③ ログイン

ページ内の下記「お申し込みはこちら」を
押下ください。

お申し込みはこちら

*画面は全てイメージです。一部変更となることがございます。

2 「お手続き前のご注意事項」「商品案内」をご確認いただき、お手続きスタート！

① トップページ



② ログイン



既にご加入済みの方

お手続きの際に必要なログインID・パスワードを、通知書にてお送りしております。お手元にご用意のうえ、お手続きください。

今回初めてご加入される方

ログイン画面でのログインID・パスワードのご入力不要です。「いいえ」をクリックしお手続きへお進みください。

既にご加入済みの方は、【加入内容の照会画面】にて、現在ご加入いただいている内容に基づいた「今回ご継続される内容」が表示されます。ご確認のうえ、補償内容を変更される場合は、変更のお手続きへお進みください（変更不要の場合は何もお手続きいただく必要はございません。同じ補償内容で自動継続となります）。

●ご利用可能時間 7：00～26：30（日本時間）

●お手続き可能期間：[2025年12月1日～2026年1月31日]

※2025年12月1日より前にログインされた場合は、エラー画面が表示されますのでご注意ください。

※途中で加入される方は、「加入申込票」をご提出ください。

※育英費用プランはWEB申込の対象外です。新規申込や変更は「加入申込票」をご提出ください。

3 ご加入内容をご確認いただき、お手続きを完了ください。



ライフパッケージと赴任者保険の違い



補償	ライフパッケージ(団体傷害保険)	赴任者保険
(Gプラン※) 親介護	<ul style="list-style-type: none"> 親御さまが「要介護3」以上など約款所定の状態となり、その状態が30日を超えて継続した場合、一時金300万円をお支払いします。 介護用品の購入や介護施設入居の資金、様々な手続きのため日本へ帰国する交通費としてもご活用いただけます。 	<ul style="list-style-type: none"> 2023年4月1日以降始期契約から、在外赴任者保険で新たに親介護に伴う帰国費用が補償されます。 * ライフパッケージ「親介護プラン」とあわせてご加入いただきますと、用途を問わずに一時金300万円の補償を得ることができるので、より一層安心です。 
(Sプラン※) 長期所得	<ul style="list-style-type: none"> 病気やケガで働けなくなった際の収入の減少を長期にわたり補償します。 	<ul style="list-style-type: none"> 赴任者保険には、同様の補償がございません。 <u>ライフパッケージのご加入をぜひご確認ください！</u>
(Yプラン※) 育英費用	<ul style="list-style-type: none"> 扶養者の方がケガによりお亡くなりになったり、重度後遺障害の状態になられた場合、育英費用保険金を1,000万円限度でお支払いします。 日常生活賠償プランではお支払対象外の「受託物の損壊」や「アルバイト・インターンシップ中の事故」も補償されます。 	<ul style="list-style-type: none"> 赴任者保険には、同様の補償がございません。 <u>ライフパッケージのご加入をぜひご確認ください！</u> 
(Eプラン※) 病気	<ul style="list-style-type: none"> 公的医療保険対象外となる先進医療にかかる費用等を最高1,000万円まで補償します。 さらに先進医療は受けられる医療機関に限られることから、治療費の他に交通費や宿泊費等も実費払で補償します。 疾病による入通院をした場合に所定の日額保険金をお支払いしますが、赴任者保険とあわせてご加入いただきますと、治療費実費は赴任者保険から補償されますので、より一層安心です。 	<ul style="list-style-type: none"> 赴任者保険には、先進医療や交通費、宿泊費について同様の補償がございません。 <u>ライフパッケージのご加入をぜひご確認ください！</u> 疾病の入通院時の日額補償はございません。 * ライフパッケージ「病気プラン」とあわせてご加入いただきますと、赴任者保険から治療費の実費が補償されるのと同時に、ライフパッケージから入通院日額の補償もされますので、より一層安心です。 
(Cプラン※) がん	<ul style="list-style-type: none"> がん治療費そのものは補償されませんが、がんで入通院した場合に所定の日額保険金をお支払いします。 さらに「がん」と診断確定された場合、一時金100万円をお支払いします。 * 赴任者保険とあわせてご加入いただきますと、治療費実費は赴任者保険から補償されますので、より一層安心です。 	<ul style="list-style-type: none"> がんによる治療費実費は補償対象ですが、「がん」と診断された場合の一時金や、入通院時の日額補償はございません。 * ライフパッケージ「がんプラン」とあわせてご加入いただきますと、赴任者保険から治療費の実費が補償されるのと同時に、ライフパッケージから入通院日額の補償もされますので、より一層安心です。 

- 上記記載は保険の特徴を説明したものです。詳細は商品パンフレット、契約概要および重要事項説明書等をご覧ください。
- 赴任者保険については、『**外務省共済組合 在外赴任者保険**』パンフレットにて詳しくご案内しております。

※消えるボールペンはご使用できません。

22

ライフパッケージ 新規ご加入または アンケート回答 キャンペーン！

新規にご加入いただいた方全員と、
アンケート回答いただいた方のうち先着100名様に
【お持ち帰り限定】

ハーゲンダッツ対象7種

ご成約
プレゼント

いずれか1つ(税込351円)無料引換券プレゼント！



対象期間中、
三井住友海上火災保険（株）の
ライフパッケージ（団体傷害保険）を
新規にご加入の皆さまへ、
ローソンで使えるデジタルギフトを
プレゼントいたします！



※写真はイメージとなります。

対象期間

2025年12月1日 >>> 2027年3月31日

デジタル
ギフト
プレゼント
受取方法

団体傷害保険のキャンペーン締切日(2027年3月31日)までに、「ライフパッケージ(外務省団体傷害保険)」にご加入いただいた方全員、アンケート回答いただいた方のうち先着100名様には、加入者様のメールアドレスへ電子メールをお送りします。(あらかじめ「@kayu.co.jp」からのメールが受信できるように設定をお願いします。)電子メールでご案内するURLをクリックしていただくと商品が表示されますので、全国指定のコンビニにて商品をお受け取りください。※デジタルギフトは、スマートフォン以外の端末(PC、タブレット、フィーチャーフォン)ではご利用いただけません。また、紙に印刷したバーコードを店頭で交換することはできません。※商品引き換えの際は、来店される全国指定のコンビニ店舗に商品があるかのご確認をお願いします。※店舗により商品の取り扱いがない場合や、品切れとなる場合があります。※本キャンペーンは予告内容を変更または中止する場合があります。※本キャンペーンについて、コンビニ店舗へのお問い合わせはできません。※本チラシでは引換えはできません。