

女性の 働く環境を 支援する 保険!

ライフパッケージ*
ご加入のおすすめ!

*[外務省団体傷害保険] 団体総合生活補償保険、団体長期障害所得補償保険、学生・こども総合保険

おすすめ
ポイント

長期所得プラン

就業障害定義緩和(三大疾病) 特約自動セットされています!

三大疾病により働けなくなった場合、免責期間中の就業障害の定義を緩和することで、働きながら治療する方も、収入の減少があった場合に補償を受けやすくなります。

健康状況告知

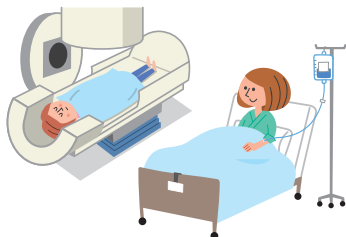
疾病補償に関する告知事項が男性・女性共通です!

妊娠告知が不要となりました。(病気プラン、がんプラン、親介護プラン、長期所得プランが対象)

病気プラン

先進医療にかかる費用はもちろん、**女性特有の病気で入院・通院した場合や手術・放射線治療を受けた場合**にも保険金をお支払いします!

先進医療では、先進医療を受ける際にかかる交通費や宿泊費もお支払いします!



がんプラン

女性特有の「乳がん」や「子宮頸がん」に罹患した場合にも、がん診断保険金や手術、抗がん剤治療が補償されます。

(その他、入院・通院・放射線治療も補償します)

「がんの治療と仕事の両立」をサポートします!



長期所得プラン

「妊娠に伴う身体障害補償特約」が自動セットされます!

被保険者の**妊娠、出産、早産または流産によって被った身体障害による就業不能**についても保険金をお支払いします!



裏面もご覧いただき、ぜひ加入をご検討ください!

ライフパッケージ ご加入のおすすめ!

病気プラン

がんプラン

データで見るさまざまなリスク

先進医療の技術料は全額自己負担となります

診察・検査等一般の保険診療と共通する部分は公的医療保険制度の対象(保険診療)になりますが、**先進医療にかかわる費用は全額自己負担(保険外診療)**です。例えば、がん組織へピンポイントで照射する**重粒子線治療**や**陽子線治療**は、体への負担が少なく治療効果が見込めますが費用が高額となります。

出典:令和4年12月8日 厚生労働省「第117回先進医療会議」資料「令和4年度実績報告をともに試算」



粒子線治療の
平均費用(めやす)

重粒子線治療
約**316万円**

陽子線治療
約**269万円**

先進医療を受けるには交通費・宿泊費も必要

先進医療を実施している医療機関は限られており、治療費に加えて交通費・宿泊費の負担も考えなければなりません。

たとえば、**重粒子線治療**を実施している医療機関は**全国で7病院に限られます。**

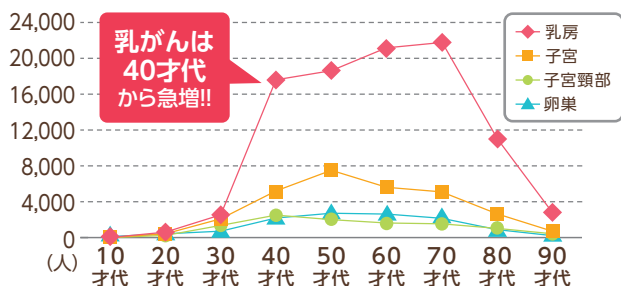
(山形県・群馬県・千葉県・神奈川県・大阪府・兵庫県・佐賀県)
出典:令和5年9月1日現在 厚生労働省ホームページより



ライフパッケージは
先進医療+交通費・宿泊費なども補償します!

「先進医療」とは、治療を受けた日現在において、厚生労働省告示に基づき定められている評価療養のうち、別に厚生労働大臣が定めるもの(先進医療ごとに別に厚生労働大臣が定める施設基準に適合する病院等において行われるもの)に限ります。)をいいます。先進医療の種類および実施医療機関については厚生労働省のホームページでご確認ください。

年齢別に見た主な「女性特有の病気」の罹患数



出典:国立がん研究センターがん情報サービス「全国がん登録に基づく全国がん罹患数率(2016~2019年)」

子宮頸がん罹患するリスク(20~30代の罹患数)

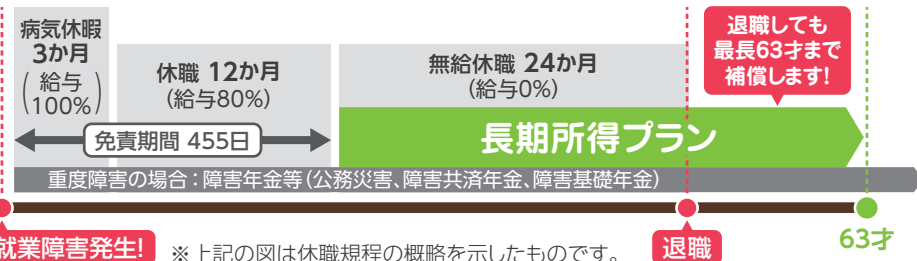


出典:国立がん研究センターがん情報サービス「全国がん罹患数・率推定値1975~2015年」

長期所得プラン 知って欲しい働けなくなったときの補償

万一、ケガや病気で長期間働けなくなった場合、**補償外の住宅ローンや教育費など生活に必要な部分に長期所得プランで備えられます!**

収入の減少を長期に渡り補償し、皆さまの生活をサポートします



※上記の図は休職規程の概略を示したものです。

復職後も所定の要件を満たす場合は短時間勤務による収入の減少分が補償されるので治療に専念できます!



このご案内は保険の特徴をご説明したものです。

詳しい補償内容・保険料等は、同封されている

ライフパッケージ(団体傷害保険パンフレット)

加入のご案内をご覧ください。



代理店・扱者

株式会社霞友サービス

東京都港区虎ノ門1-16-17 虎ノ門センタービル10F

TEL 03(3592)6292

FAX 03(3592)6293

引受保険会社(幹事)

三井住友海上火災保険株式会社

公務第一部 公務室